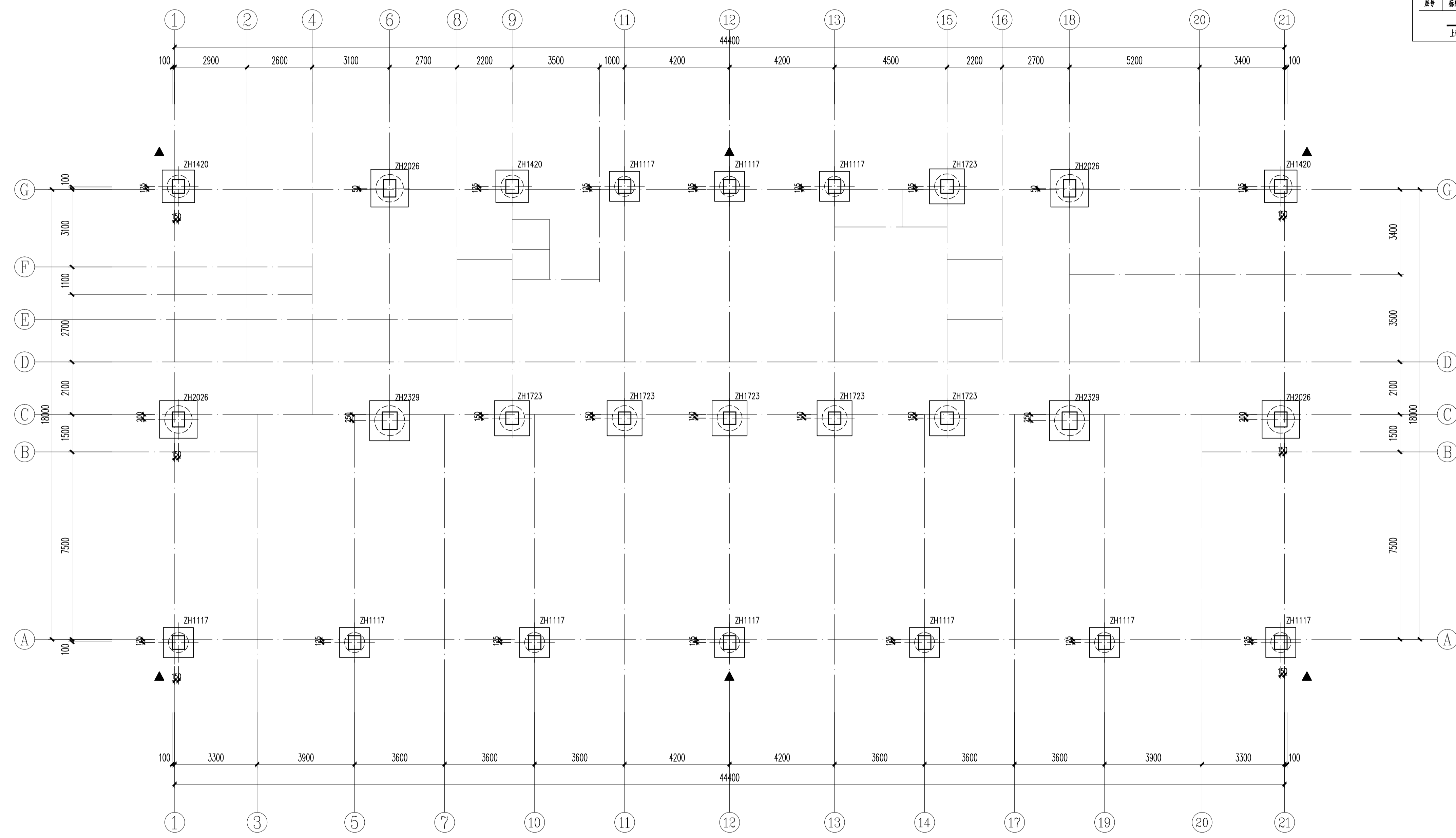


出屋面	27.800			
电梯机房	25.050	2.800	C30	C30
屋面	23.350	1.700	C30	C30
7	20.550	2.800	C30	C30
6	17.750	2.800	C30	C30
5	14.950	2.800	C30	C30
4	11.350	3.600	C30	C30
3	7.750	3.600	C30	C30
2	4.150	3.600	C35	C30
基础顶	-0.500	4.650	C35	C30
层号	标高(m)	层数(m)	墙柱	梁板

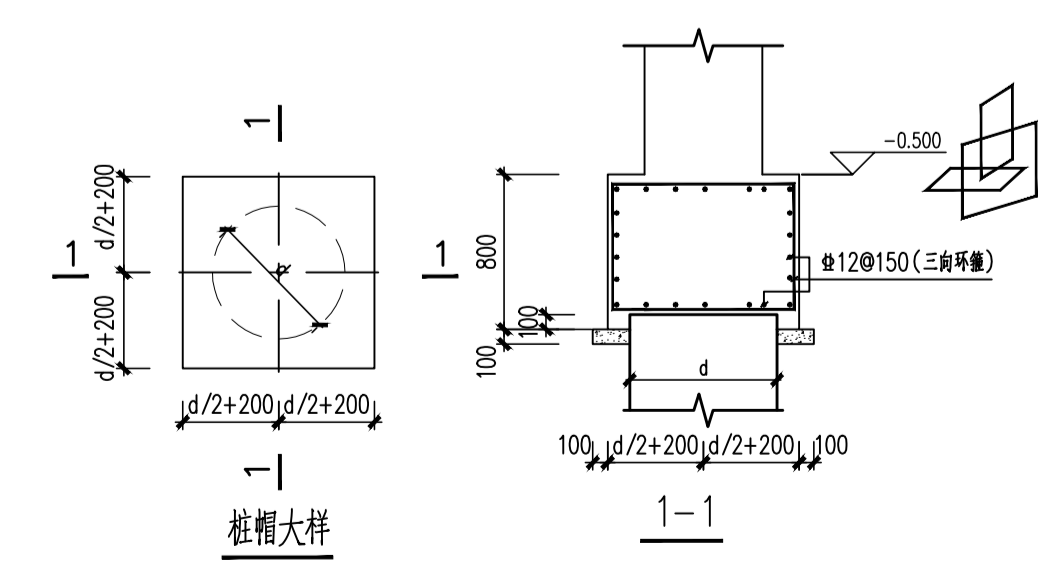
结构层高度
上部结构层高表、基础顶



桩基础布置图

1. 承台混凝土等级C30.

桩编号	混凝土强度等级	单桩竖向承载力特征值 Ra(kN)	桩尺寸				桩配筋		
			d	D	b	h	① 长纵筋	② 加劲筋	③ 螺旋箍
ZH0812	C30	1000	800	1200	200	600	14#14	#18	#8@100/200
ZH1117	C30	2400	1100	1700	300	600	18#14	#18	#8@100/200
ZH1420	C30	3100	1400	2000	300	600	22#14	#18	#8@100/200
ZH1723	C30	3900	1700	2300	300	600	28#16	#18	#8@100/200
ZH2026	C30	4700	2000	2600	300	600	32#16	#18	#8@100/200
ZH2329	C30	5600	2300	2900	300	600	36#18	#18	#8@100/200



麓园综合楼及附属工程

附图 01	编号	图别	日期
	结施	2020.12	